

ケーブル長さ・事故点の内容がひと目で分かる!

ケーブルの断線、短絡、分岐、結線
までの距離と障害内容診断にベスト!



1. TX6000S :

最大約6000mまで測定可能な長距離対応モデル

※TX6000S(充電式)在庫限り⇒以降TX6000(電池式)になります。

2. TXレンジャー :

短距離ケーブルの異常を詳しく診断できるモデル

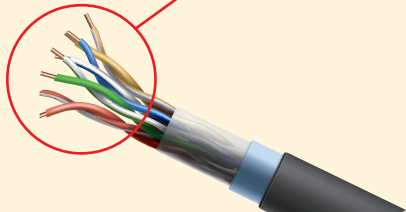
ケーブルの長さを簡単に測長!

敷設長やドラムの残量が分かる!

- ☑ ケーブルと繋がってボタン一つで長さを簡単に測長



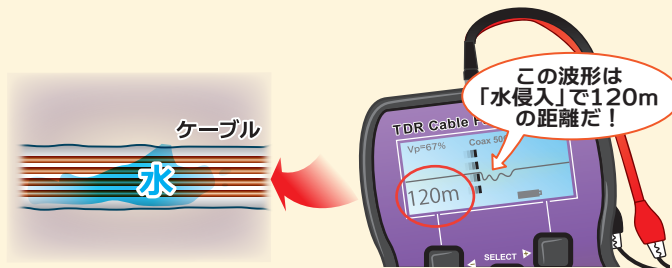
2芯以上の全ての
メタルケーブルに対応!



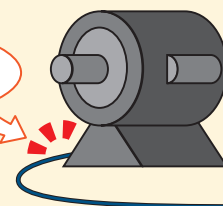
ケーブルの異常を見つけたい!

ケーブルの障害内容が判断できる!

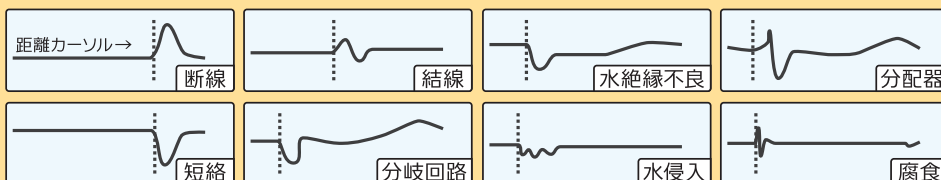
- ☑ 波形とカーソルで障害内容(断線・短絡・地絡・水侵入・分岐)と障害までの距離が分かります。
- ☑ 機器が繋がっていても診断・測長可能!



診断・測長 OK!



波形で分かる 障害診断



ご質問・お問合せはお気軽にご連絡を!

総販売元
株式会社

グッドマン

☎ 0120-26-5527

神奈川県横浜市金沢区六浦東2-3-3

探索機のグッドマン

検索

<https://www.goodman-inc.co.jp>

仕様につきましては、予告なく変更する場合がございます



詳細はHPへ!

販売代理店