

リニューアル工事の必須アイテム

安心の**20年**の実績！

JR・NTT・関電工様で絶賛！

デジタルケーブル探索機

PTR600RC

このような時にお使いいただけます！



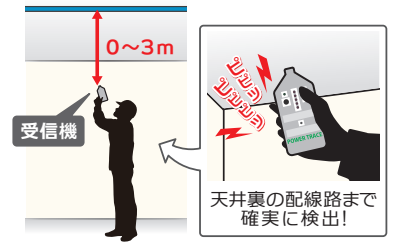
Q このコンセントに対応しているのはどのブレーカーだろう？

A ブレーカーの誤切断は現代の情報通信ネットワークの発達に伴い、重大な障害を引き起こします！
「PTR600RC」は沢山のブレーカーの中から瞬時に目的のブレーカーを非接触で安全に検出できます。



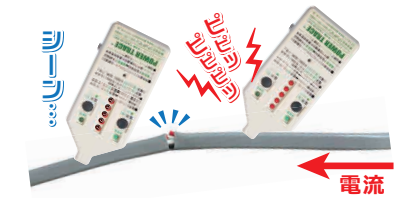
Q 撤去ケーブルの配線ルートを追う事は出来るのかな？

A 壁や床下・天井裏の配線ルートを最大3m離れた所から検出する事が出来ます。
ブレーカーや端末機器から、最長7kmまで配線ルートをトレースする事が可能です。



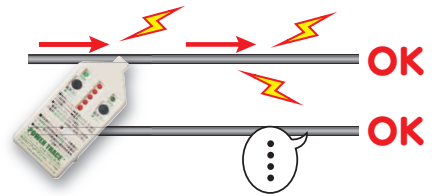
Q このケーブル、どこで断線してるか調べたいんだけど…

A 「PTR600RC」は電力線・通信線・同軸などあらゆるケーブルと線の太さを問わずに断線（及び地絡・短絡）箇所をピンポイントで検出できます。



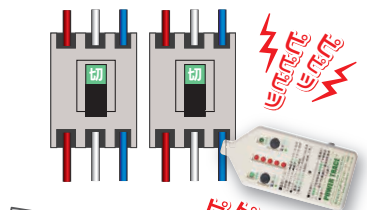
Q 無電圧線でもきちんと検出できるのかな？

A 0Vの無電圧線から600VACの活線までケーブル探索が行えます。無電圧の撤去線や活線に対応可能で、線種を選びません。



Q 単線のルート検出がしたいんだけど…

A R・S・Tの相順チェックやL1・L2配線チェック・配電盤の単線ルートチェックが簡単確実にこなえます。



Q 非接触のクランプ送信で安全に探索したい！

A 現用の電話線や制御線のメタルに直接接触することなく、安全に送信できます。LAN回線の途中からも送信可能です。



検出も識別も可能な デジタルケーブル探索機!

- **目的線を確実に識別!**
多数のケーブルから目的線のみ瞬時に探索できます。
- **事故点検出もできます!**
断線・短絡・地絡箇所をピンポイント検出。
- **RSTやL1・L2の識別も可能!**
RST相順確認、L1・L2の極性チェックも行えます。
- **隠れた配線路の探索!**
壁・天井裏も探索できる最大範囲~3m、最大距離7kmの高性能。
- **端末に対応のブレーカーと配線路を検出!**
端末の短絡や電源供給の必要がありません!
- **無電圧線から600VACの活線まで対応!**
マイクロプロセッサの自動探索式で正確に目的線を識別。
- **クランプ送信でメタル接触無しの安全な探索!**
LANや制御線を含むあらゆるデータ回線にも安全です。

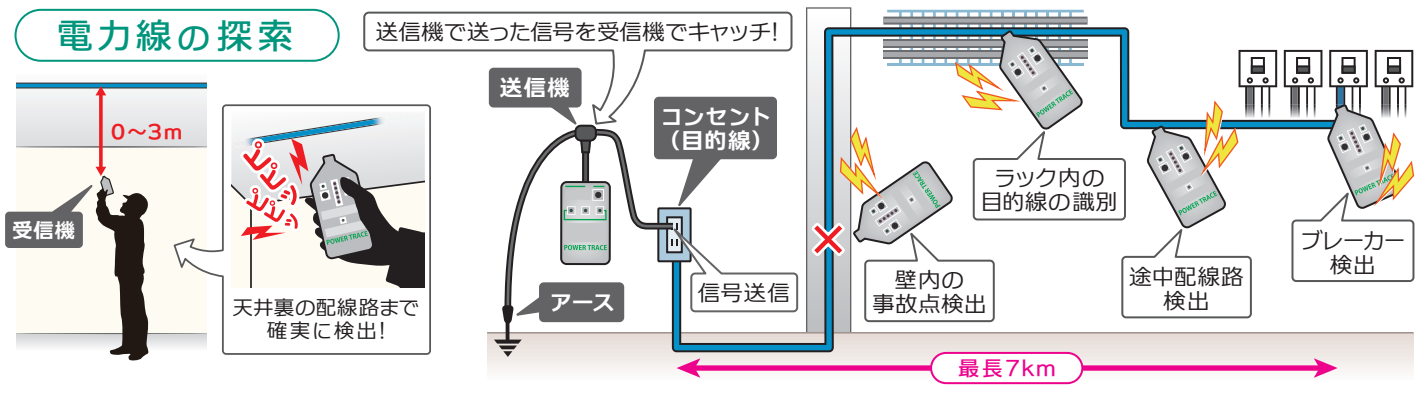
ケーブル探索機 PTR600RC

**リチウム
充電式!**
作動時間
大幅アップ!



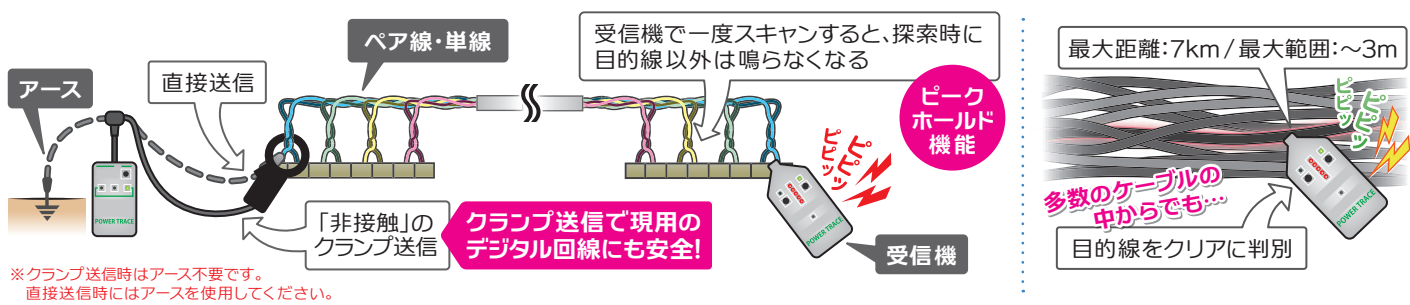
- 付属品**
- 充電用アダプター×2
 - リチウムイオン充電電池×2
 - プラグアダプターコード
 - 接地用延長コード
 - コンセント用ブレード
 - 専用ワニ口クリップ×2
 - 非接触送信クランプ PC-33
 - 先端プローブ PT-1
 - 専用ケース
 - 取扱説明書・保証書

電力線の探索



通信線の識別:ノイズに影響されずにクリアな探索!

PBX・MDF・ビジネスフォンもノイズレス!



**PTR600RCは
ココがすごい!**

- 1 被覆の上から非接触送受信
- 2 目的の線を自動で識別
- 3 単線接続のみで探索できる

便利な付属品

先端プローブ

PT-1



細いケーブルや多数の端子の中から目的線を探索しやすくする導電樹脂製の先端プローブです。



便利な付属品

送信クランプ

PC-33



複数・太いケーブルの場合や直接信号を送れないデータ回線でも安全・簡単に送信が行えます。

耐圧200VAC

デモ機お貸出しOK / お求め・お問合せお気軽に

総販売元
株式会社

グッドマン

〒236-0037 神奈川県横浜市金沢区六浦東2-3-3
フリーダイヤル:0120-26-5527



探索機のグッドマン

検索

<http://www.goodman-inc.co.jp>

※仕様につきましては予告なく変更する場合がございます