

世界最高水準の相関式漏水探索機**新発売!!**

スマホで**多点相関**ができる最新機

マルチスキャン

MULTISCAN Multi-Point Correlator



- **完全自動のピンポイント検出!**
- **スマホ・タブレットのGPS地図表示で、漏水箇所の完全見える化!**
- **複数の探索箇所を一括して相関!**



GOODMAN

多点相関式漏水電波探索機

マルチスキャン

MULTISCAN Multo-Point Correlator

漏水箇所を迅速に発見

最大10個の相関センサーを備えたMULTISCANは、1回の作業で管路全体の高感度音響相関測定を可能にします。環境音の少ない時間単体に相関検査ができるよう、数分間から一晩中検査ができる並行プログラムをセットできます。さらに相関検査と共に、音圧レベルの測定が自動的に実行され、漏水箇所発見の為の追加情報として表示されます。センサーへの設定は無線でも簡単にできます。ステンレス製の筐体は腐食や錆汚れを最大限に防衛します。

完全自動周波数フィルター

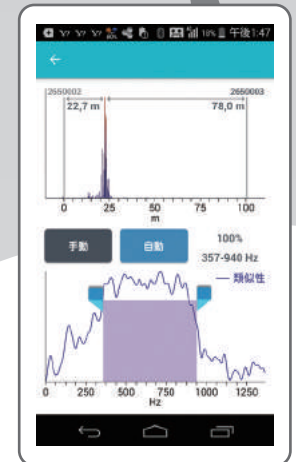
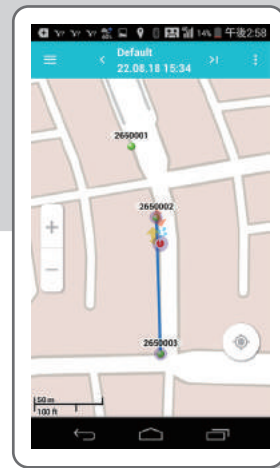
MULTISCAN独自の"Auto Filter"により大きな環境音の中から小さな漏水音を検出して増幅し、相関波形のピークを表示しますので、手動でフィルターの設定を調整する必要がなく、最良の相関結果を自動的に得られます。すべてのセンサーはお互いに関連付けられているため、樹脂管のような漏水検出の難易度が高い場合でも非常に高い角度で相関検査が行えます。得られた測定結果はお互いを相互に確認し、音速を補正して漏水箇所をより正確に見つけることができます。

簡単なタッチスクリーン操作

マルチスキャンは、Android OSを搭載したスマートフォンやタブレットで直感的なタッチスクリーンによる操作が行えるように設計されました。また、センサーのシリアル番号をスマートフォンやタブレットのカメラからスキャンしてGPSベースの地図に位置を自動で表示できます。配管は「パイプウィザード」で簡単にマッピングできるため、地図上の正しいGPS位置にすべての相関を正確に表示することができます。さらに、各センサーで音圧レベルから算出した「リークスコア」が表示され、マップ上のセンサーの色を赤・黄・緑で色分けし、漏水の可能性を示唆します。GPS地図は非常に優れたズーム機能を提供し、インターネット接続なしでも利用できるように、あらかじめ端末に無料でダウンロードして置くことで広いエリアのどこでもご利用できます。

クラウドサーバーで測定結果の分析と保管

マルチスキャンの測定結果は、タブレットやスマートフォンで直接分析できるだけでなく、マルチスキャンのProバージョンでは中央のGutermann Cloud Serverにアップロードすることもできます。これにより、クラウドサーバーから各PCのブラウザでデータが共有でき、さらなる分析およびレポート機能、および自動データバックアップが提供されます。



マルチスキャンセンサーの技術仕様

- ・筐体: ステンレス
- ・保護等級: IP68
- ・作動温度: -30°C~70°C
- ・寸法: 10cm x 4cm
- ・重量: 460grams
- ・データ送受信: ラジオ電波とBluetooth

ソフトウェア仕様

- ・Android OS: バージョン4.2.2以上
- ・マルチスキャンアプリはGoogle Playstoreから無料でダウンロードできます。

セット内容

- ・3から10個のマルチスキャンセンサー
- ・コムリンク×1
- ・1USB充電用コード(マルチスキャンProバージョンは充電器付属)
- ・取り扱い説明書
- ・2年間の完全保証

オプション

- ・センサーが10個入る堅牢な防水・防塵ハードケース

ご質問・お問い合わせはお気軽にご連絡ください

総販売元

株式会社

グッドマン

<http://www.goodman-inc.co.jp>

探索機のグッドマン 検索

〒236-0037 神奈川県横浜市金沢区六浦東2-3-3
TEL:045-701-5680 FAX:045-701-4302

0120-26-5527